



M.Sc. ALEXANDRE  
**TURISMO & CONSERVAÇÃO**  
S.A.  
MANAUS, BRASIL

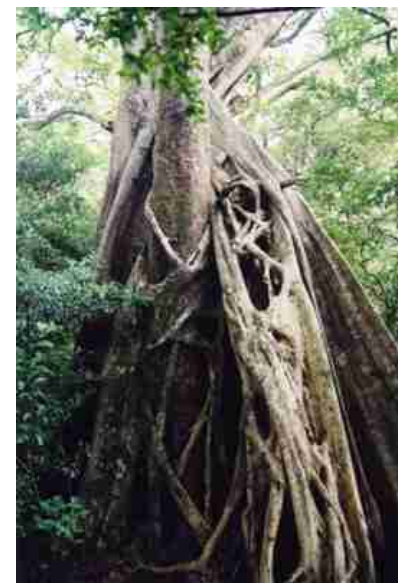


- PRIMERA RESERVA DE LA BIOSFERA
- RVBNM Y SU IMPACTO EN EL PAISAJE NACIONAL
- LECCIONES APRENDIDAS DEL TURISMO SOSTENIBLE PARA APOYAR LA CONSERVACIÓN

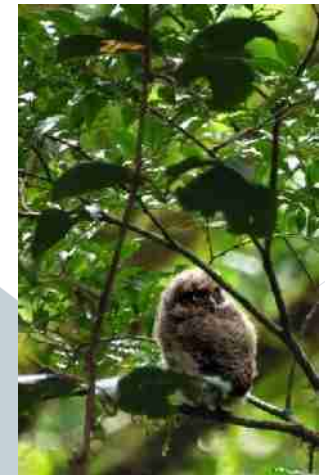














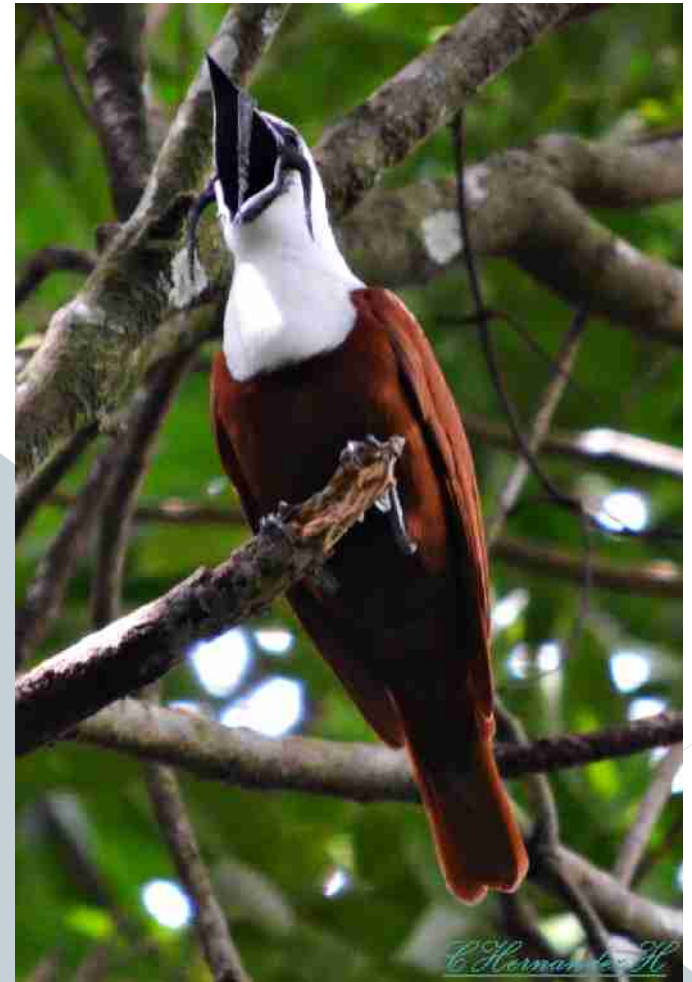








## ESPECIES EMBLEMÁTICAS



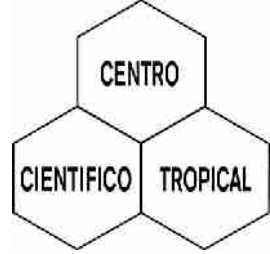


La RBBNM  
creada en 1972  
por el CCT a  
solicitud de  
Wilford Guindon  
y George Powell





# Centro Científico Tropical (CCT)

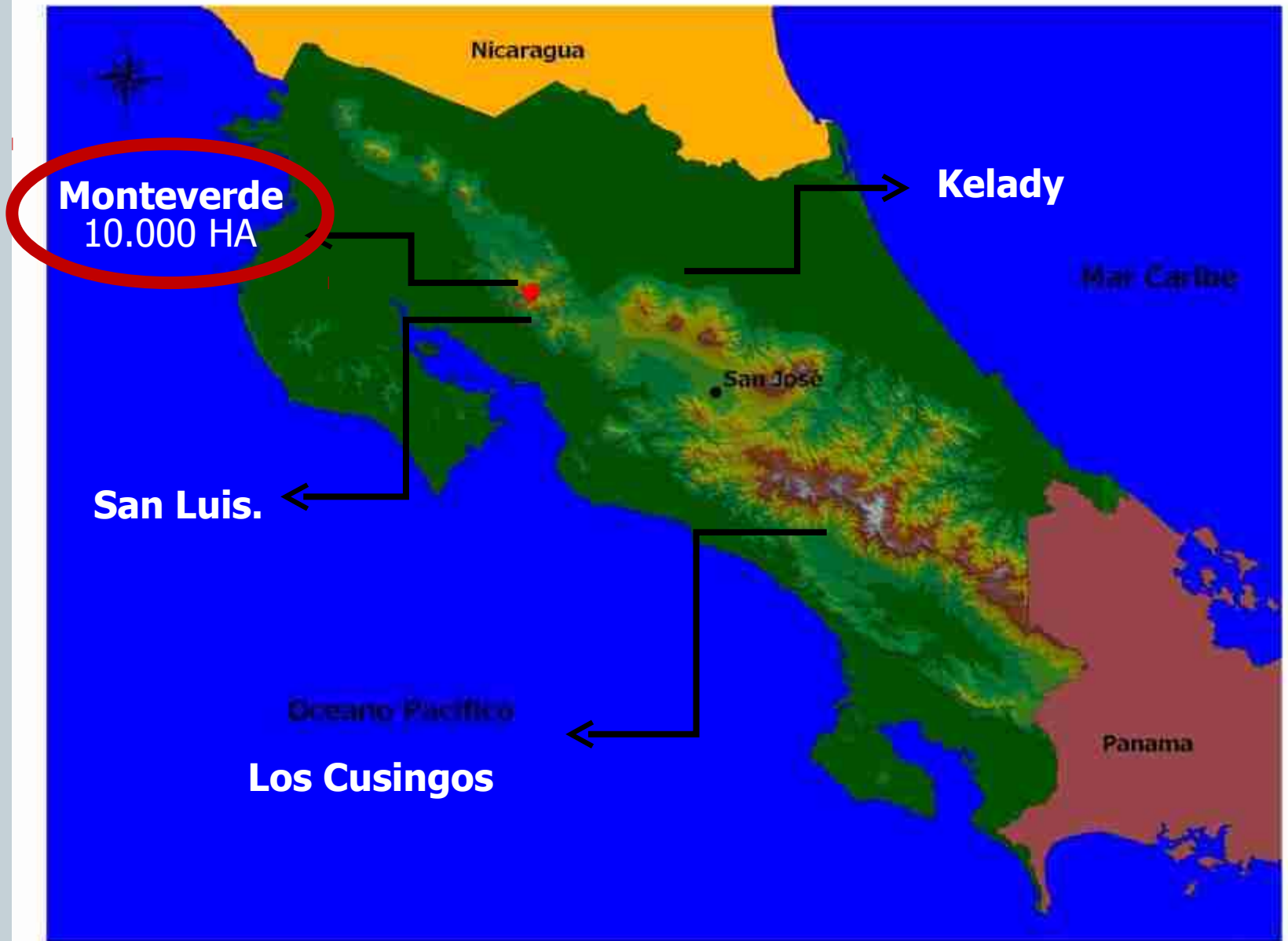


50 años de existencia  
relaciones del ser humano  
naturales del trópico.

40 años de experiencia en manejo  
privadas

Pionero y líder mundial en manejo de turismo para  
la conservación









# HERRAMIENTAS PARA MANEJO RBBNM







CENTRO CIENTÍFICO TROPICAL  
RESERVA BIOLÓGICA MONTEVERDE



PLAN DEL PROGRAMA DE EDUCACIÓN AMBIENTAL DE LA  
RESERVA BIOLÓGICA BOSQUE NUBOSO MONTEVERDE

MONTEVERDE, PUNTARENAS, COSTA RICA.  
DICIEMBRE 2008

2011

# Plan Estratégico Control y Vigilancia 2012-2016

Programa Control y Vigilancia  
Reserva Biológica Bosque Nuboso Monteverde  
Centro Científico Tropical



Centro Científico Tropical  
Reserva Biológica Bosque Nuboso Monteverde  
Programa Manejo y Monitoreo de Recursos Naturales y Culturales



## Plan Estratégico de Investigación 2010-2020

Reserva Biológica Bosque Nuboso Monteverde  
Monteverde, Costa Rica - 2009



Centro Científico Tropical  
Reserva Biológica Bosque Nuboso Monteverde

### Plan de Atención de Visitantes.



Por: Fernando Bermúdez A  
Hernández H.



Plan de mantenimiento de activos e infraestructura  
Reserva Biológica Bosque Nuboso Monteverde

Centro Científico Tropical  
Reserva Biológica Bosque Nuboso Monteverde

### Plan de mantenimiento y manejo de activos e infraestructura



Elaborado por: Lilibeth González Boza  
Participantes: Marjorie Cruz Rodríguez  
Carlos Hernández Hernández  
José David Santamaría Villegas  
Jairo Méndez Varela  
Lara Ojeda



# 2% DEL TERRITORIO PARA USO PÚBLICO

PLAN DE MANEJO RESERVA  
BIOLÓGICA BOSQUE  
NUBOSO MONTEVERDE  
COSTA RICA 2005

## ZONAS DE MANEJO EN LA RBBNM 2005

### LEYENDA

#### Poblados

■ Poblado mayor

#### Red Vial

— Carretera distrital

— Caminos

#### Red Hidrica

— Rios y Quebradas

#### Red de Senderos

— Senderos (Area El Triangulo y Refugios)

Zonificación de la Reserva Biológica  
Bosque Nuboso Monteverde para  
el año 2004

Área Protección Absoluta	Ha
Zona Uso Público	76,8
Zona Uso Especial	34,7
<b>Total</b>	<b>3645,1</b>

#### Zona de amortiguamiento

Corredor Biológico Monteverde - Golfo de Nicoya	16267,0
---	---------

CENTRO CIENTIFICO TROPICAL  
Unidad de Sistemas de  
Información Geográfica  
San José, Costa Rica, 2004



RESERVA BIOLÓGICA BOSQUE  
NUBOSO MONTEVERDE

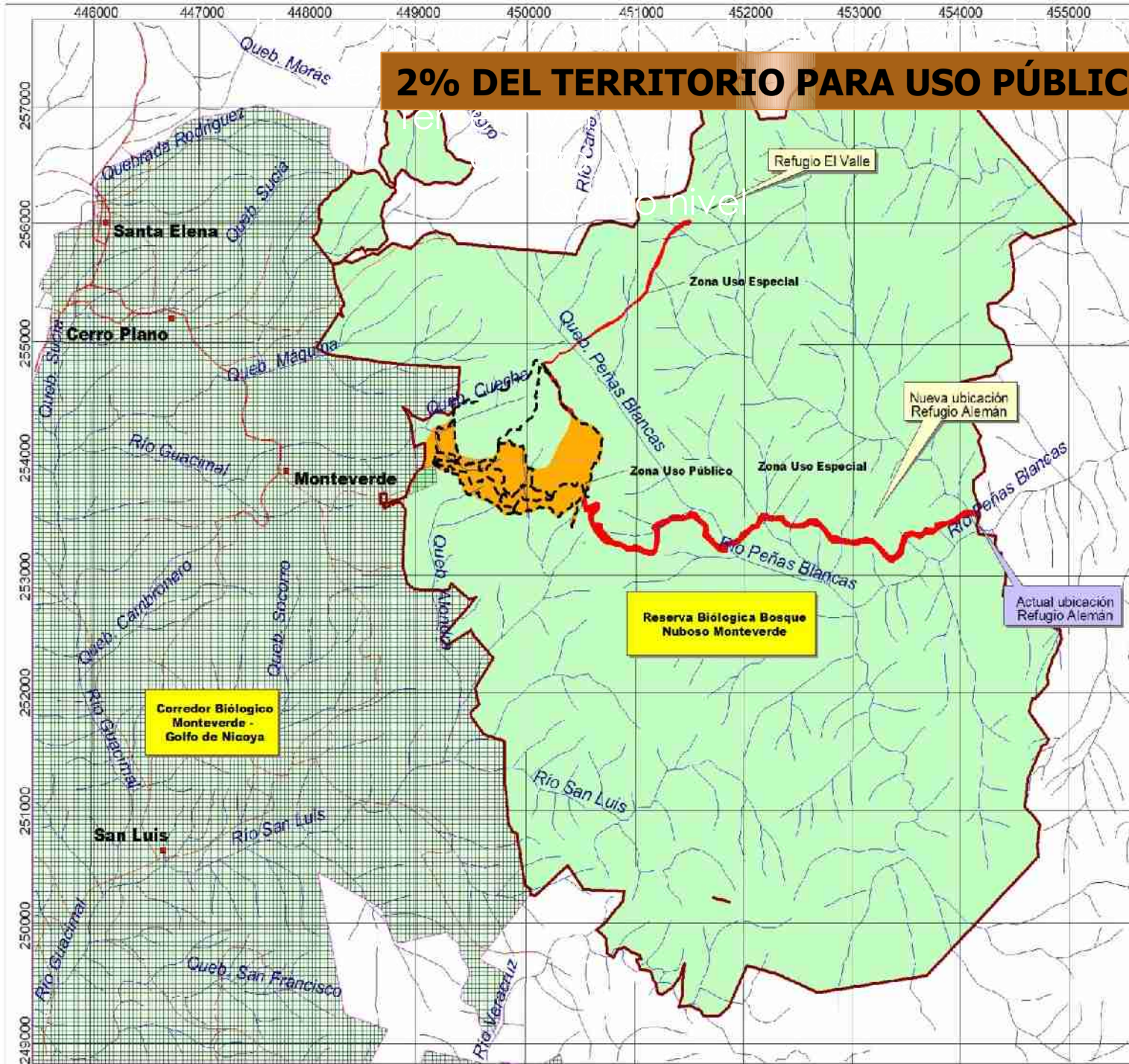


Fuente: Hojas cartográficas Tilarán, Las Juntas,  
San Lorenzo y Fortuna del IGN, escala 1:50000,  
1995; Base de datos cartográficos digitales  
CCT; Mapa de la RBBNM, 2004; Planos de las  
propiedades del Centro Científico Tropical.  
Mapa de Zonificación Reserva Biológica  
Bosque Nuboso Monteverde.

Sistema de Coordenadas Costa Rica  
Lambert Norte

Elaboró: Vladimir Jimenez Salazar

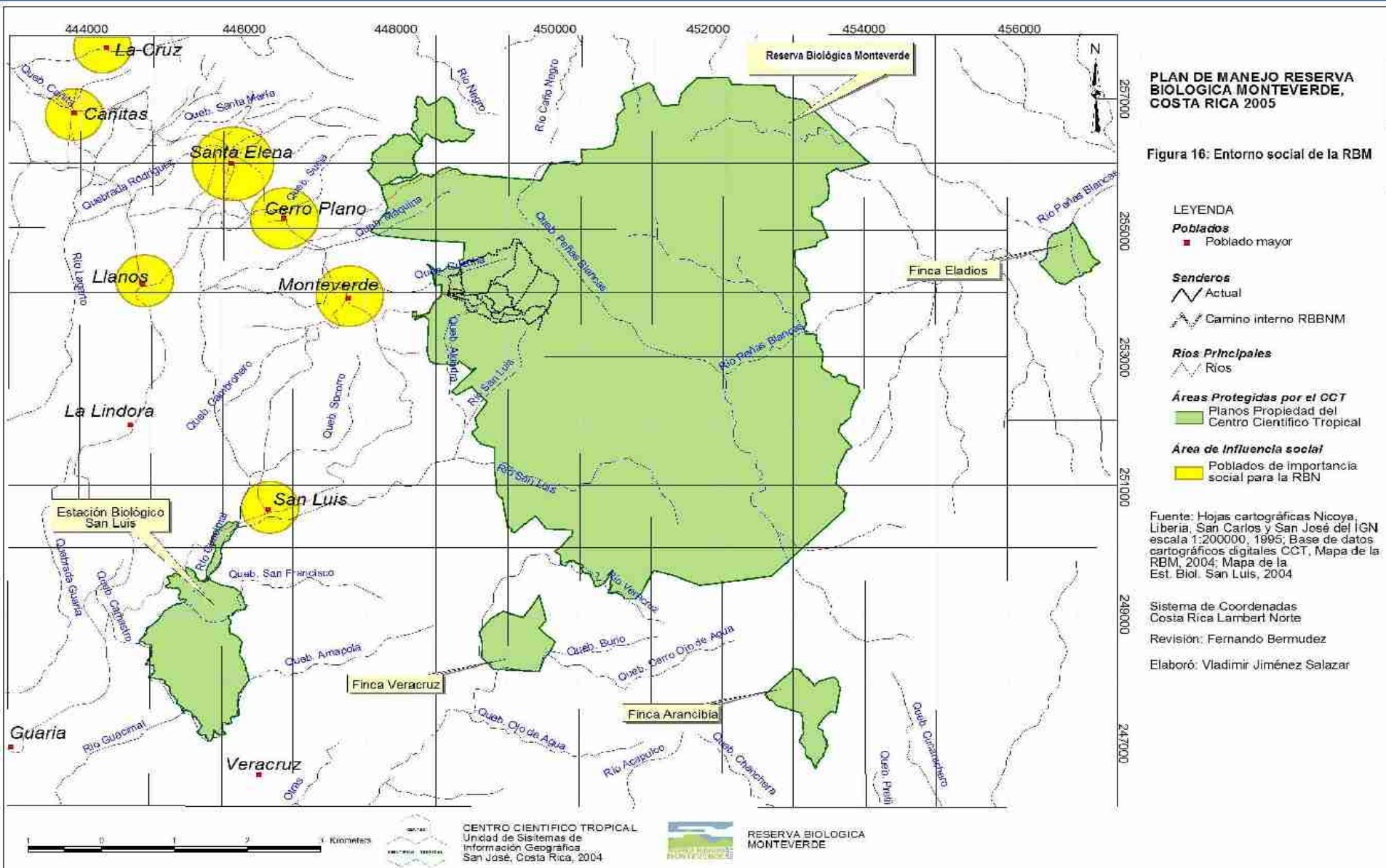
0 0,5 1 Km





AÑO	MOTIVACION	# VISITANTES	INGRESOS
1975	Científicos y especialistas	471	\$2.34/persona
1977	BBC produce documental: atrae a europeos y americanos		
1977	Se alquila casa y se convierte en primer hospedaje de la reserva		
1978	+ Grupos interesados en naturaleza (aves)	2.000	
2013	+, +, +....	68,000	\$15/persona

# RBBNM IMPACTA A LOS POBLADOS DE MONTEVERDE, CERRO PLANO, SANTA ELENA, LOS LLANOS, SAN LUIS, Y VECINDARIOS DE ESTOS COMO CAÑITAS, TORNOS Y LINDORA



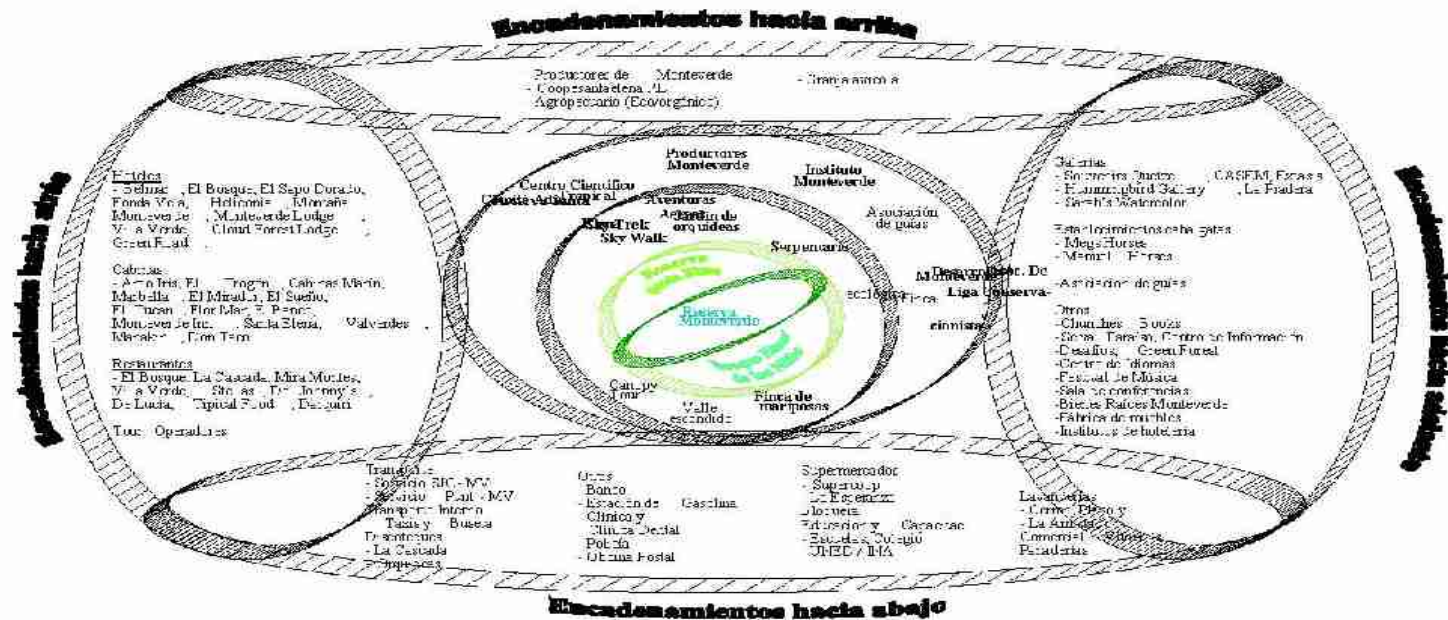


# ESTADIA PROMEDIO: 1 NOCHE A 2.6 NOCHES





## Cluster ecoturístico de Monteverde







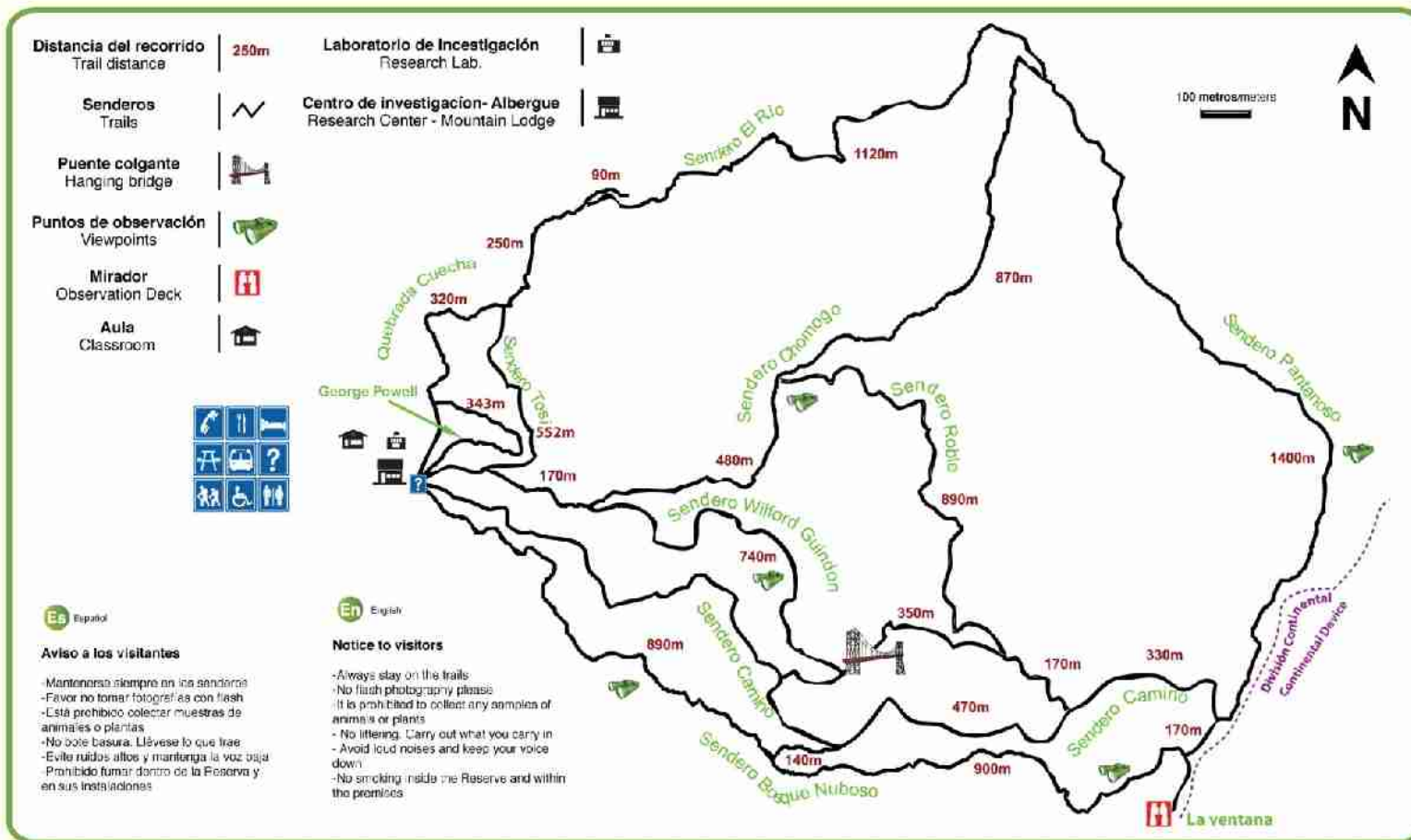
Centro Científico Tropical

# Mapa de Senderos | Trails map

Reserva Biológica Bosque Nuboso Monteverde



Toda la fotografía por / All photography by © BRIETT COLE



Reserva Biológica Bosque Nuboso Monteverde Puntarenas, Costa Rica

TEL. (506) 2645-5122 Fax. (506)2645-5034

Correo electrónico: montever@cct.or.cr www.cct.or.cr

**8 KM DE SENDEROS LASTREADOS CON MÁXIMO 100 VISITANTES A LA VEZ**  
**5 KM DE SENDEROS NATURALES**













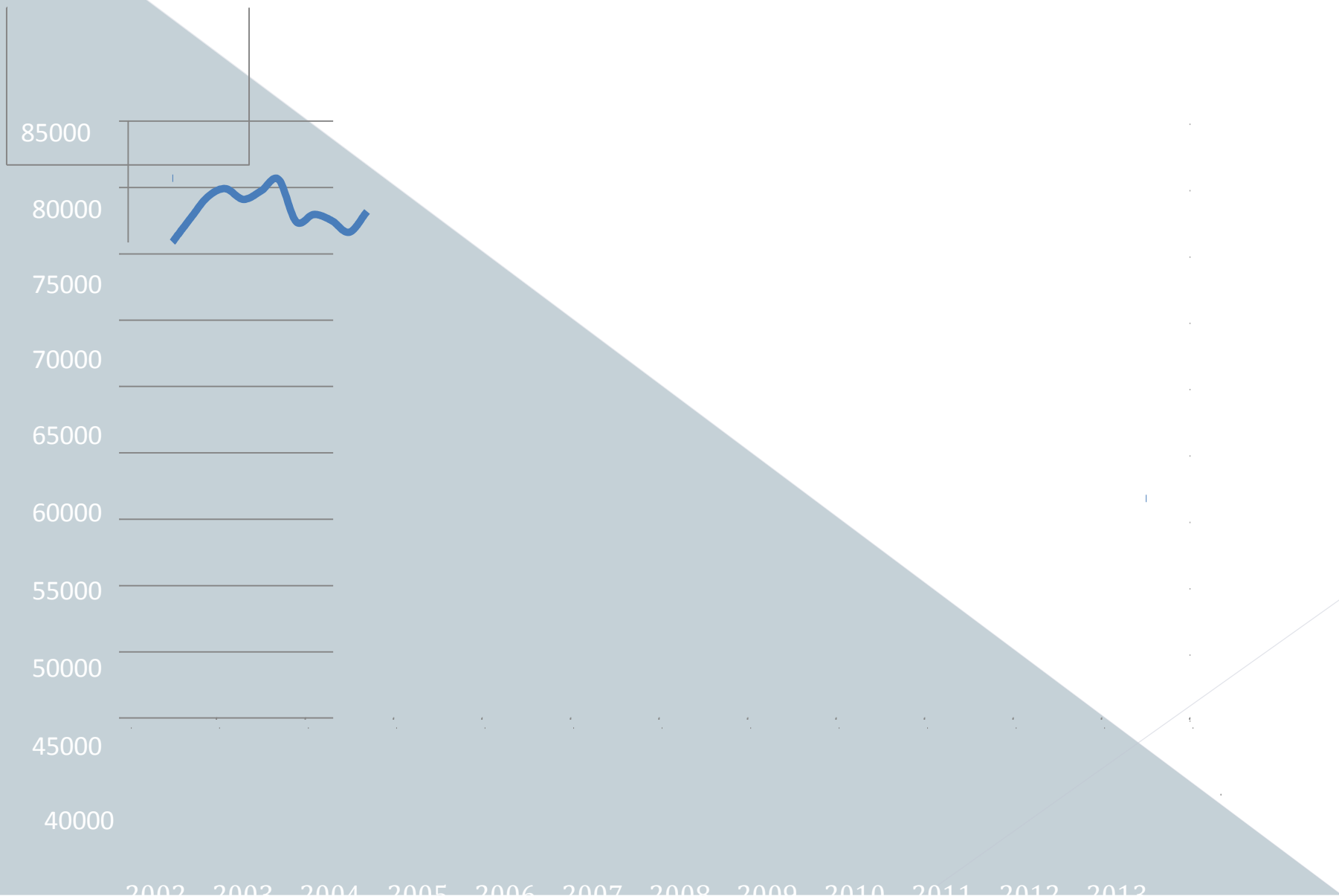




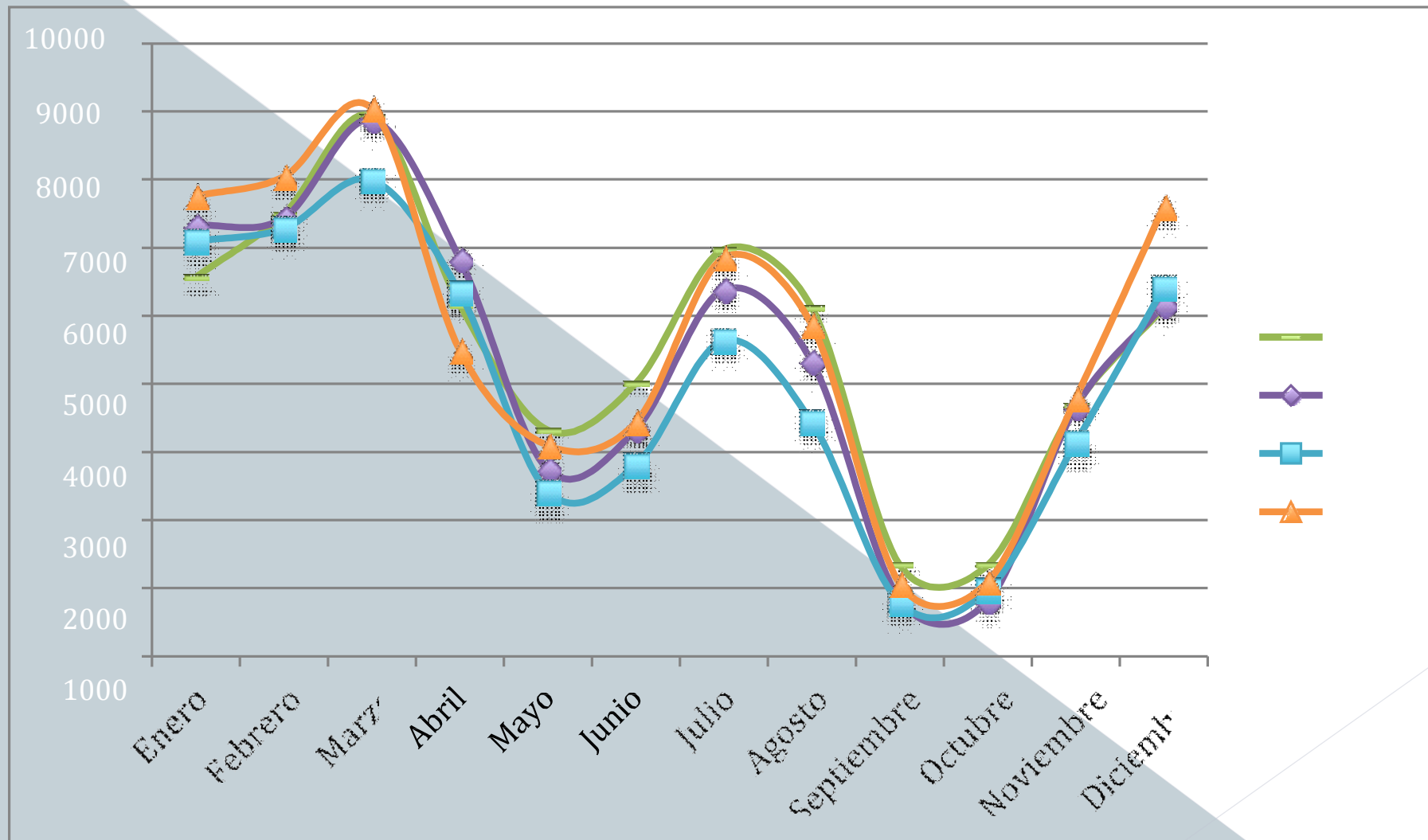




# Visitación anual en la RBBNM (2002-2013)



# DISTRIBUCIÓN ANUAL DE VISITACION A RBBNM





# ORIGEN DE LA VISITACIÓN A RBBNM

Tipo turista	2013	2012	2011	Variación 2012-2013	%
Agencia viaje	8.215	9.823	8.760	(1,608)	-16%
Extranjero regular	40.057	34.236	37.945	5,821	17%
Extranjero estudiante	10.341	8.795	10.287	1,546	18%
Extranjero niño	2.010	1.655	1.803	742	19%
Nacional	4.696	3.954	3.995	814	48%
Nacional estudiante	2.501	1.687	1.737	355	21%
Nacional niño	310	165	193	145	88%
<b>TOTALES</b>	<b>68.130</b>	<b>60.315</b>	<b>64.720</b>	<b>7,815</b>	<b>13%</b>

**77% EXTRANJEROS**  
**33% NACIONALES**

# INGRESOS BRUTOS DE LA RBBNM

- Ventas
- Ventas del año
- Entradas de visitantes
- Ingresos por caminata
- Alquiler de lotes: \$23.000
- Alquiler de refugios: ₡3.500
- Alquiler de binoculares: \$2.100
- Ventas de night tours: \$20.000
- Ventas de tours de pájaros: \$7.000
- Ingresos talleres y cursos: \$2.500
- Ingresos Educación Ambiental: \$4.000
- Ingresos Programa de Voluntariado: \$12.000

**Ingresos RBBNM \$1.337.100**  
**Gastos RBBNM \$907.500 (67%)**

**91% DE LOS  
INGRESOS DEL CCT**



# EN QUÉ HEMOS SIDO EXITOSOS

- FOMENTAR INVERSIÓN
- INTEGRACION CON COMUNITAT
- PROGRAMA DE ED. AMBIENTAL
- PROGRAMAS PARA FOMENTAR BUENAS PRÁCTICAS
- ENFOCADOS AL TURISMO DE NATURALEZA
- ESPECIES EMBLEMATICAS
- INFORMACION (GUÍAS EXCELENTES), REGLAS CLARAS
- VISITANTES, PRECIO JUSTO PERO RENTABLE, MANTENIMIENTO
- AHORRAR PARA EL FUTURO: FIDEICOMISO
- **HOY:** APRENDIENDO A MEJORAR MARKETING, MARKETING, MARKETING







[www.reservamonteverde.com](http://www.reservamonteverde.com)





# OBRIGADA

*“Nos interesa el éxito de su empresa  
y la salud del Planeta”*



**TURISMO &  
CONSERVACIÓN  
CONSULTORES**

P.O.Box 1186-1100  
Telefono: (506) 8837 3240  
E-mail: [turbaez@racsa.co.cr](mailto:turbaez@racsa.co.cr)  
Costa Rica - Centroamérica